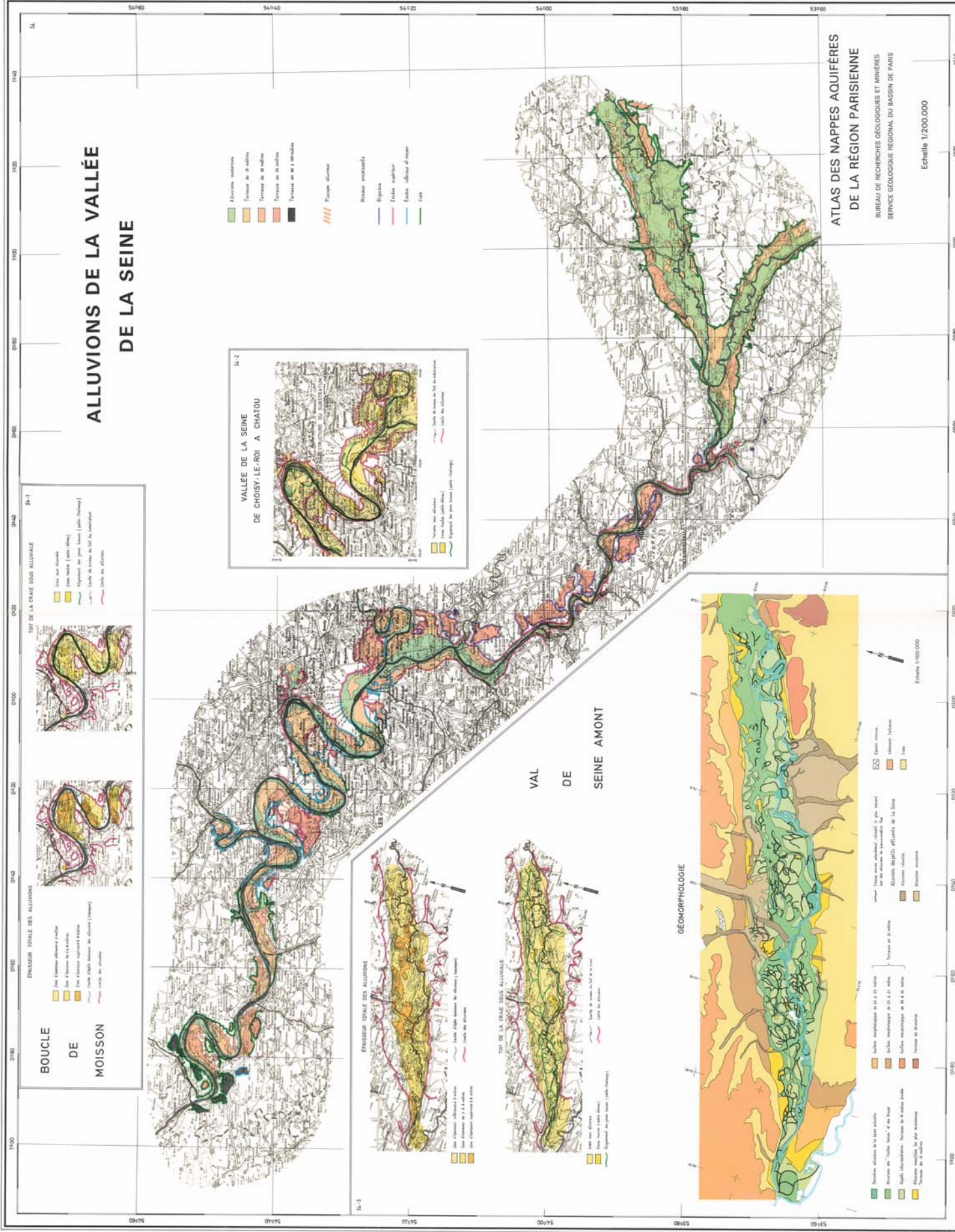


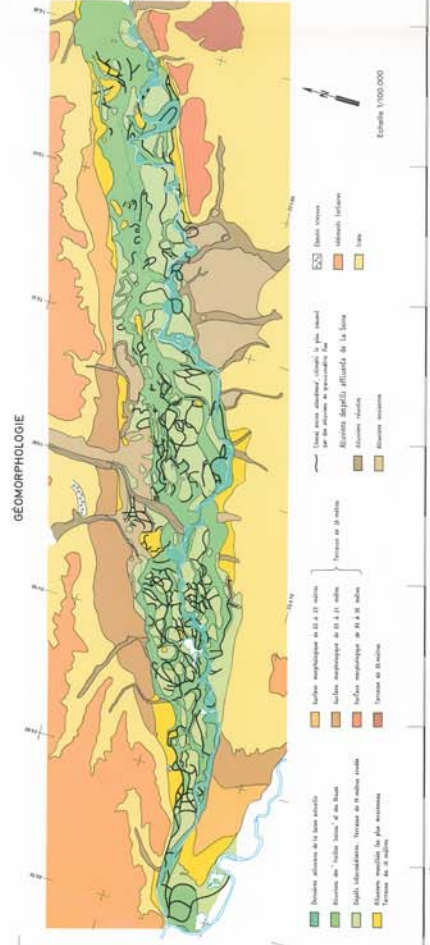
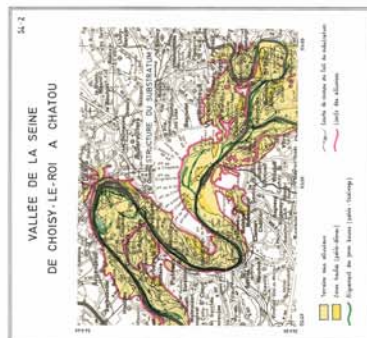
# ALLUVIONS DE LA VALLÉE DE LA SEINE

ATLAS DES NAPPES AQUIFÈRES DE LA RÉGION PARISIENNE  
BUREAU DE RECHERCHES GÉOLOGIQUES ET MINIÈRES  
SERVICE GÉOLOGIQUE RÉGIONAL DU BASSIN DE PARIS

Echelle 1/200.000



- Élévations naturelles
- Terrasse de 10 mètres
- Terrasse de 20 mètres
- Terrasse de 30 mètres
- Terrasse de 40 à 50 mètres
- Précipice alluvial
- Niveau entaillé
- Épave
- Écaille sauphilée
- Écaille sauphilée d'usage
- Crue



Echelle 1/100.000