

Information géologique

Cartes et données numériques

Bd Charm-50

Cartes géologiques harmonisées à 1/50 000

> Descriptif

La Bd Charm-50 est la base de données géoréférencées des cartes géologiques à 1/50 000 vectorisées et harmonisées. Elle est directement utilisable dans les principaux SIG du marché ou leurs visualiseurs gratuits téléchargeables sur Internet.

> Contenu

5 couches d'objets avec information détaillée :

- Formations géologiques
- Contours géologiques
- Éléments structuraux linéaires (failles, plis, chevauchements ...)
- Éléments structuraux ponctuels (mesures pendages, etc.)
- Éléments ponctuels divers (carrières, gîtes minéraux, gîtes fossilifères, ...)
- Tables complémentaires lithologique, minéralogique, matériaux
- Notices des cartes intégrées

> Domaines d'application

- Aménagement du territoire, eau, environnement, recherche de site, tracé d'infrastructures
- Traitement multicritères SIG
- Cartographie d'aléas naturels
- Schémas directeurs

> Conditions / Tarification

Livraison sur cédérom par entité administrative (commune, département, parcs, ...) ou zone à la demande

- Mise à disposition par cession de licence d'utilisation (mono, multi-utilisateur, serveur)

Exemple : Licence mono-utilisateur : 1 € TTC / km² (200 km² minimum)

- Tarif dégressif selon quantité et type de licence

> Formats et projection

- Géoréférencement Lambert II étendu ou Lambert 93
- Formats : MapInfo[®] ou ArcView[®]

> Points de contact

Direction des Géoressources

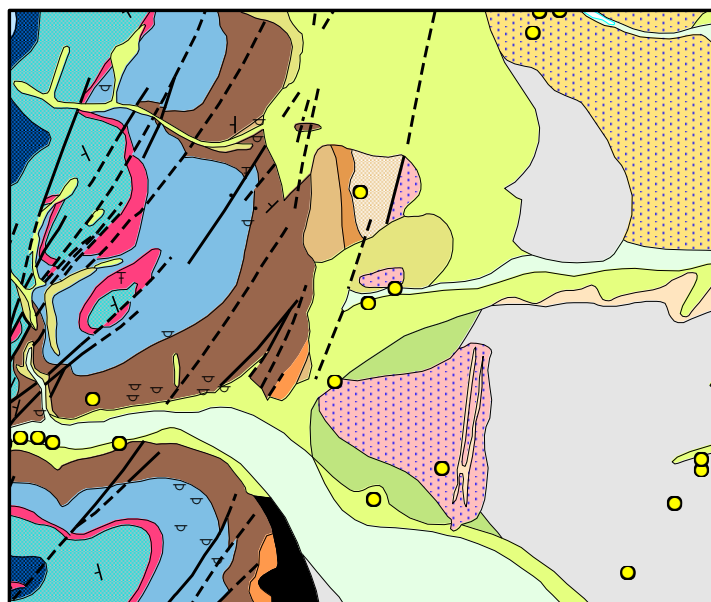
Centre National de Consultation de Paris

Tél. : 01 47 07 91 96 ou 02 38 64 46 32

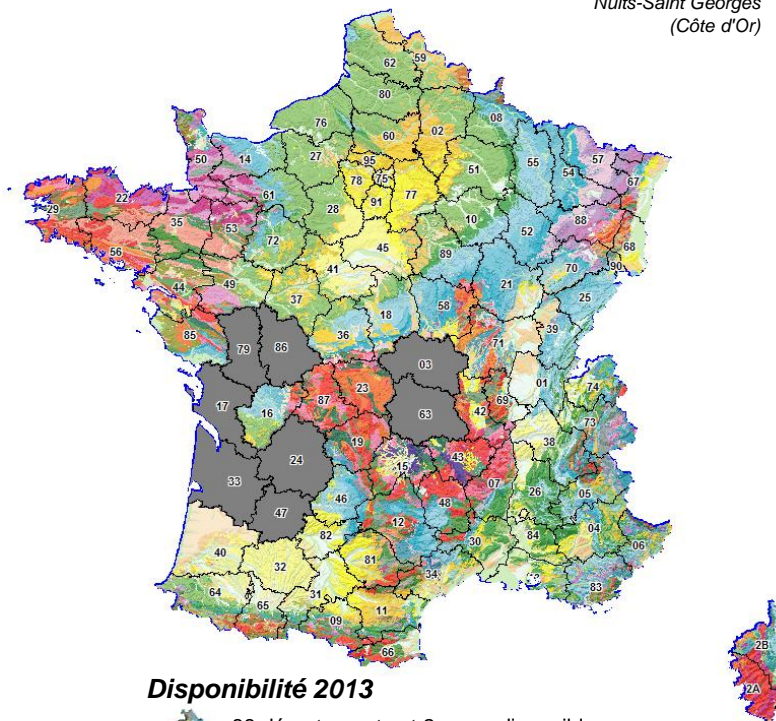
Fax : 01 43 36 76 55 ou 02 38 64 34 02

Mèl : km.nay@brgm.fr

Web : <http://www.brgm.fr/content/cartes-geologiques-numeriques>



Exemple : Région de Nuits-Saint Georges (Côte d'Or)



Disponibilité 2013

- 88 départements et 2 parcs disponibles
- 8 départements en cours de réalisation