

Information géologique

Cartes et données numériques

BD Objets-Géol50

Cartes géologiques à 1/50 000

Vecteur

> Descriptif

La BD Objets-Géol50 est la base de données géoréférencées des cartes géologiques à 1/50 000 vectorisées. Elle est directement utilisable dans les principaux SIG du marché, gratuits et téléchargeables sur internet.

> Contenu

3 couches principales d'information :

- Formations géologiques
- Contours géologiques
- Éléments structuraux linéaires (failles, plis, chevauchements, etc.)

2 couches d'informations ponctuelles (structurales et divers)

> Domaines d'application

- Aménagement du territoire, eau, environnement, recherche de site, tracés d'infrastructures, opportunités / contraintes du sous-sol
- Combinaison avec d'autres données thématiques
- Traitements multicritères SIG

> Formats et projection

- Formats : MapInfo® ou ArcView®
- Géoréférencement Lambert II étendu ou Lambert 93

> Diffusion / Tarification

Livraison sur cédérom par carte entière

- Mise à disposition par cession de licence d'utilisation (mono, multi-utilisateur, serveur)

*Exemple : Licence mono-utilisateur :
250€ TTC / carte entière*

- Tarif dégressif selon quantité et type de licence

> Points de contact

Direction des Géoressources

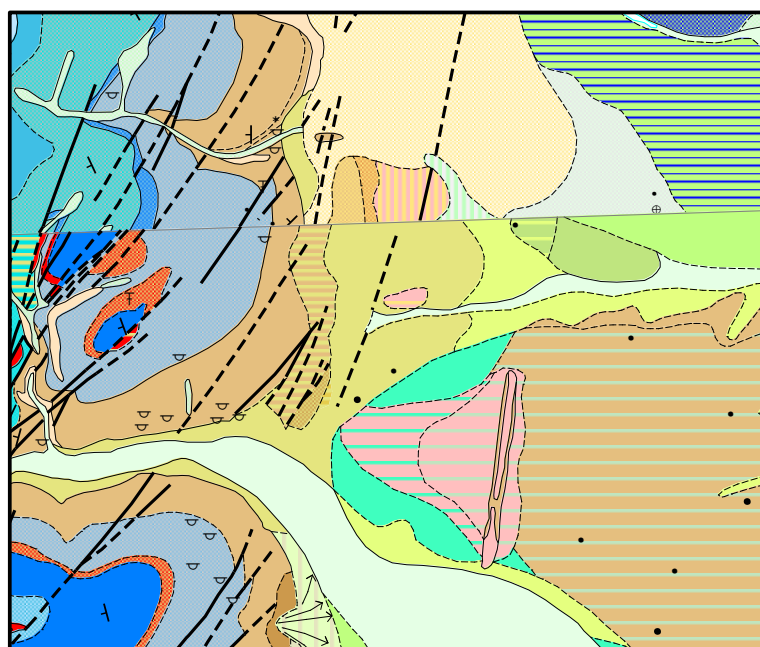
Centre National de Consultation de Paris

Tél. : 01 47 07 91 96 ou 02 38 64 46 32

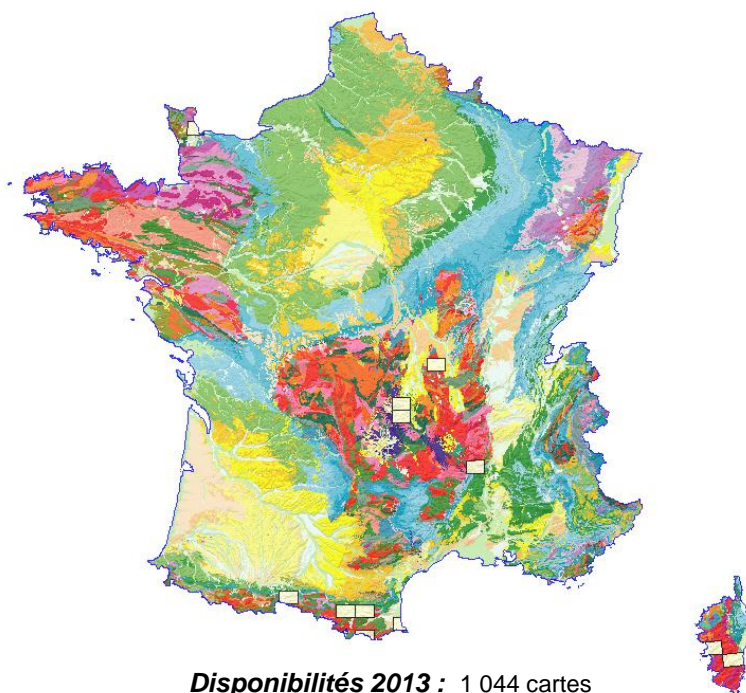
Fax : 01 43 36 76 55 ou 02 38 64 34 02

Mèl : km.nay@brgm.fr

Web : <http://www.brgm.fr/content/cartes-geologiques-numeriques>



Exemple : Région de Nuits-Saint Georges (Côte d'Or)



Disponibilités 2013 : 1 044 cartes

16 cartes à paraître en 2014



Géosciences pour une Terre durable

brgm