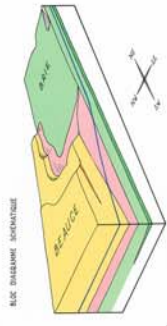
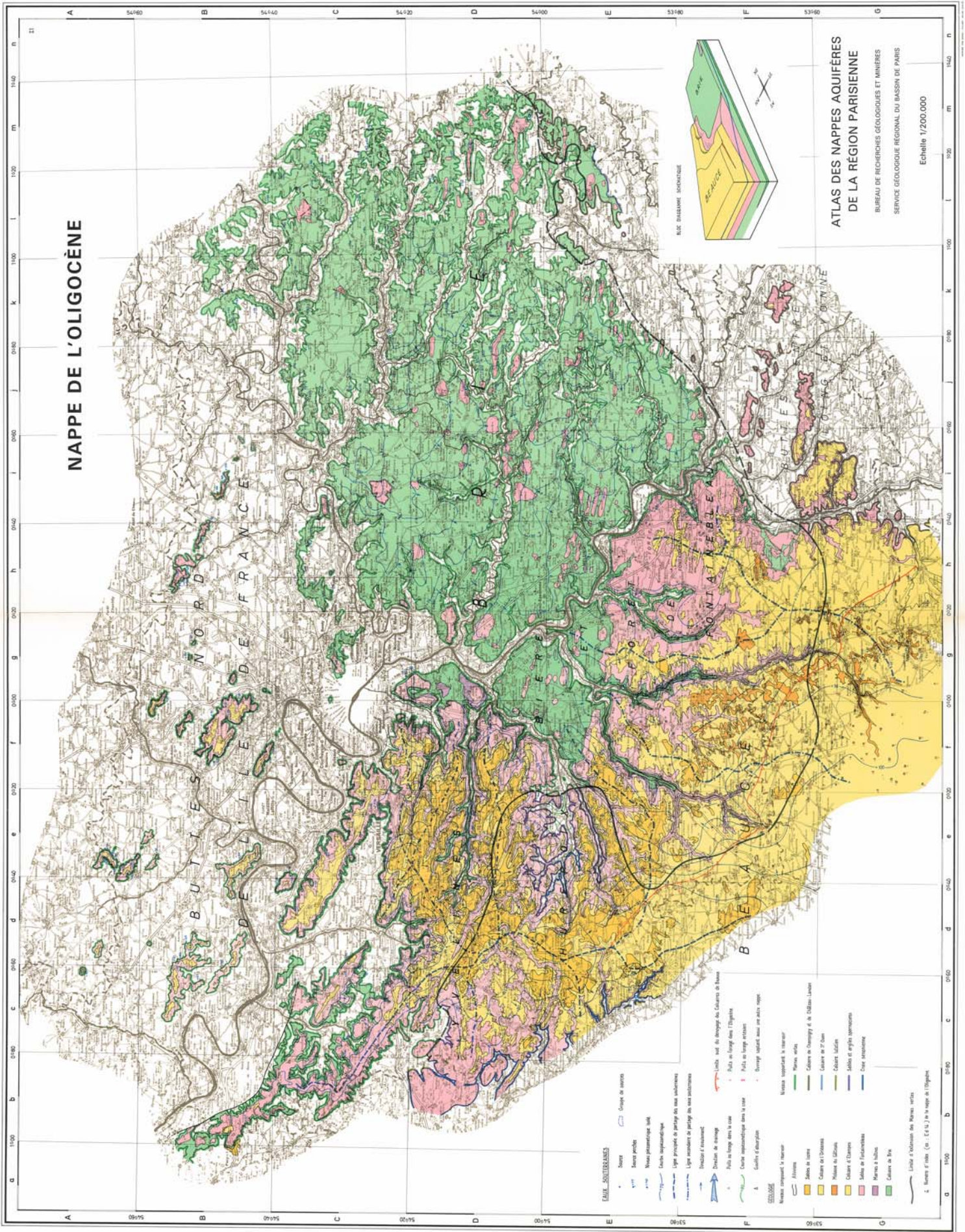


NAPPE DE L'OLIGOCÈNE



ATLAS DES NAPPES AQUIFÈRES DE LA RÉGION PARISIENNE
 BUREAU DE RECHERCHES GÉOLOGIQUES ET MINIÈRES
 SERVICE GÉOLOGIQUE RÉGIONAL DU BASSIN DE PARIS

Echelle 1/200.000

- Eaux souterraines**
- Sources
 - Source artésienne
 - Niveau piézométrique (m)
 - Courbe isopiézométrique
 - Direction de l'écoulement
 - Dirigé de drainage
 - Puits de forage dans la craie
 - Courbe isopiézométrique dans la craie
 - Galeries d'aqueducs
- Stratigraphie**
- Marnes compactes à nuance
 - Marnes vertes
 - Sables de Lutèce
 - Craie de Champigny et de Cluses-Lagny
 - Craie de Fontainebleau
 - Craie de Paris
 - Marnes à sables
 - Sables et argiles spontériques
 - Sables et argiles spontériques
 - Craie argilo-sableuse
 - Craie de Bray
 - Limite d'extension des Marnes vertes
1. Marnes à sables (ou « E.C.1. ») de la région de l'Oligocène