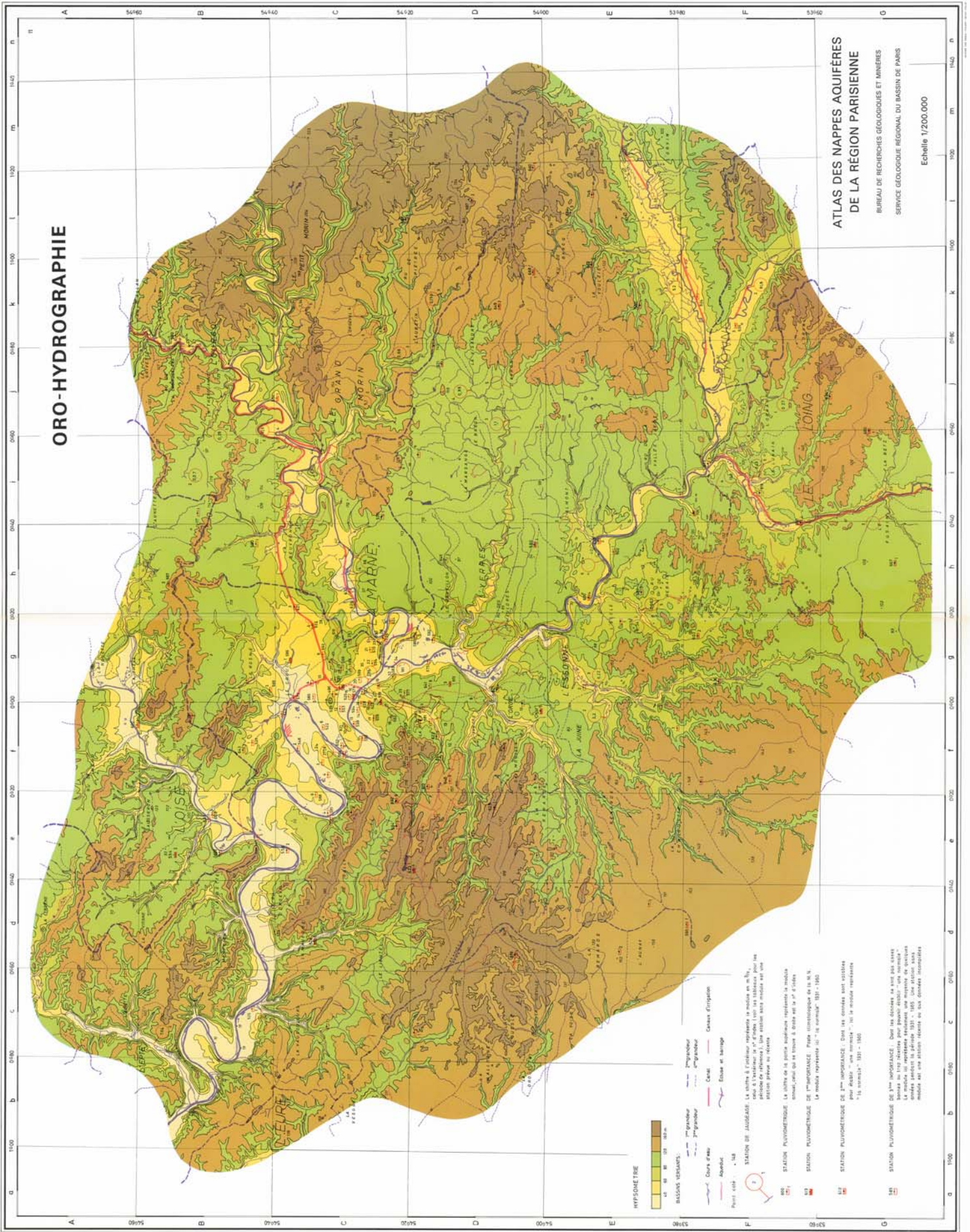


# ORO-HYDROGRAPHIE



**ATLAS DES NAPPES AQUIFERES  
DE LA REGION PARISIENNE**  
BUREAU DE RECHERCHES GEOLOGIQUES ET MINIERES  
SERVICE GEOLOGIQUE REGIONAL DU BASSIN DE PARIS  
Echelle 1/200.000

**HYPSOMETRIE**

**BASSINS VERSANTS:**

- 1° grandeur
- 2° grandeur
- Cours d'eau
- Ancêtre
- Petit cours

**STATION DE JAUGAGE:** La lettre & le chiffre expriment le mode en m<sup>3</sup>/s, la période de référence. Une station sans module est une station à étiage récent.

**STATION PLYVOMETRIQUE:** La lettre de la partie indiquée représente la module choisi, celui qui se trouve à droite est le 1<sup>er</sup> d'ordre.

**STATION PLYVOMETRIQUE DE 1<sup>re</sup> IMPORTANCE:** Pour les données de la N. N. le module représenté est "le module" (101 - 102).

**STATION PLYVOMETRIQUE DE 2<sup>de</sup> IMPORTANCE:** Pour les données de la N. N. pour des modules de 103 - 104 le module représenté est "le module" (103 - 104).

**STATION PLYVOMETRIQUE DE 3<sup>e</sup> IMPORTANCE:** Pour les données de la N. N. pour des modules de 105 - 106 le module représenté est "le module" (105 - 106).

**STATION PLYVOMETRIQUE DE 4<sup>e</sup> IMPORTANCE:** Pour les données de la N. N. pour des modules de 107 - 108 le module représenté est "le module" (107 - 108).

**STATION PLYVOMETRIQUE DE 5<sup>e</sup> IMPORTANCE:** Pour les données de la N. N. pour des modules de 109 - 110 le module représenté est "le module" (109 - 110).

**STATION PLYVOMETRIQUE DE 6<sup>e</sup> IMPORTANCE:** Pour les données de la N. N. pour des modules de 111 - 112 le module représenté est "le module" (111 - 112).

**STATION PLYVOMETRIQUE DE 7<sup>e</sup> IMPORTANCE:** Pour les données de la N. N. pour des modules de 113 - 114 le module représenté est "le module" (113 - 114).

**STATION PLYVOMETRIQUE DE 8<sup>e</sup> IMPORTANCE:** Pour les données de la N. N. pour des modules de 115 - 116 le module représenté est "le module" (115 - 116).

**STATION PLYVOMETRIQUE DE 9<sup>e</sup> IMPORTANCE:** Pour les données de la N. N. pour des modules de 117 - 118 le module représenté est "le module" (117 - 118).

**STATION PLYVOMETRIQUE DE 10<sup>e</sup> IMPORTANCE:** Pour les données de la N. N. pour des modules de 119 - 120 le module représenté est "le module" (119 - 120).