

Schéma simplifié de la base Bétoire / Traçages / Sources

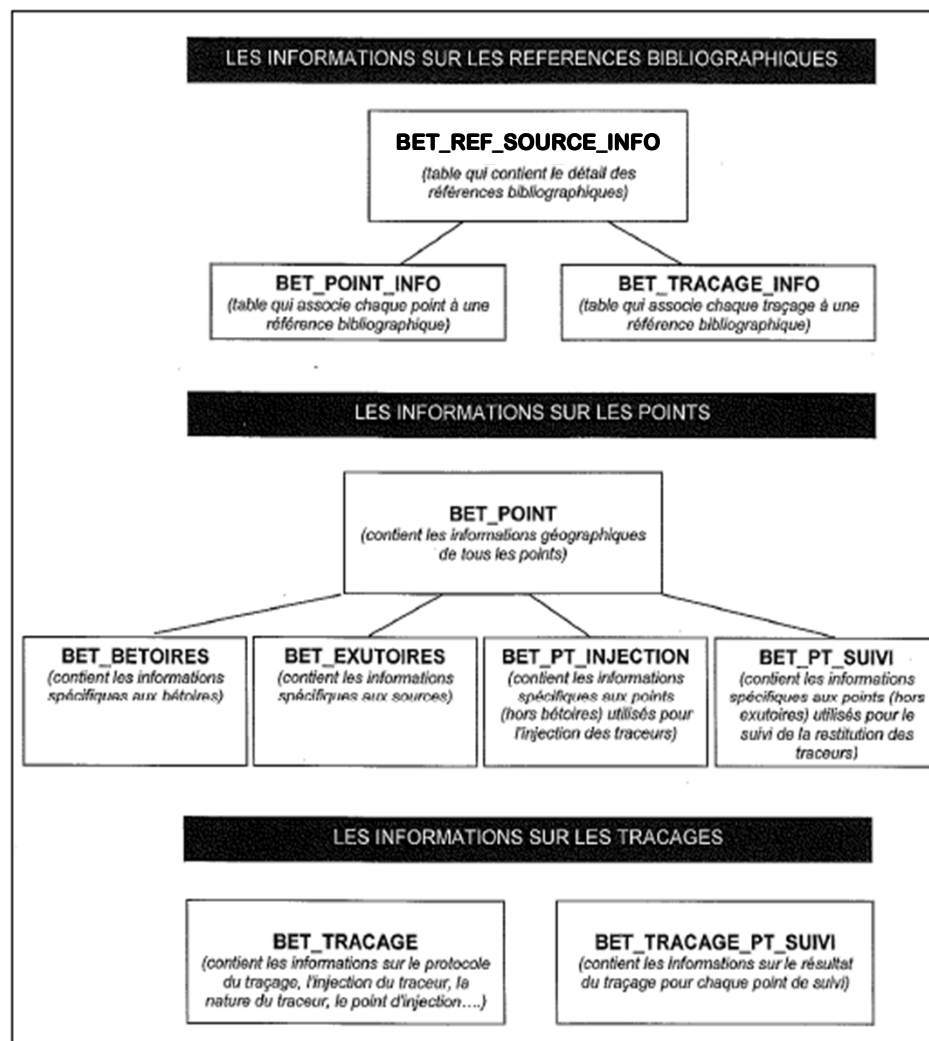
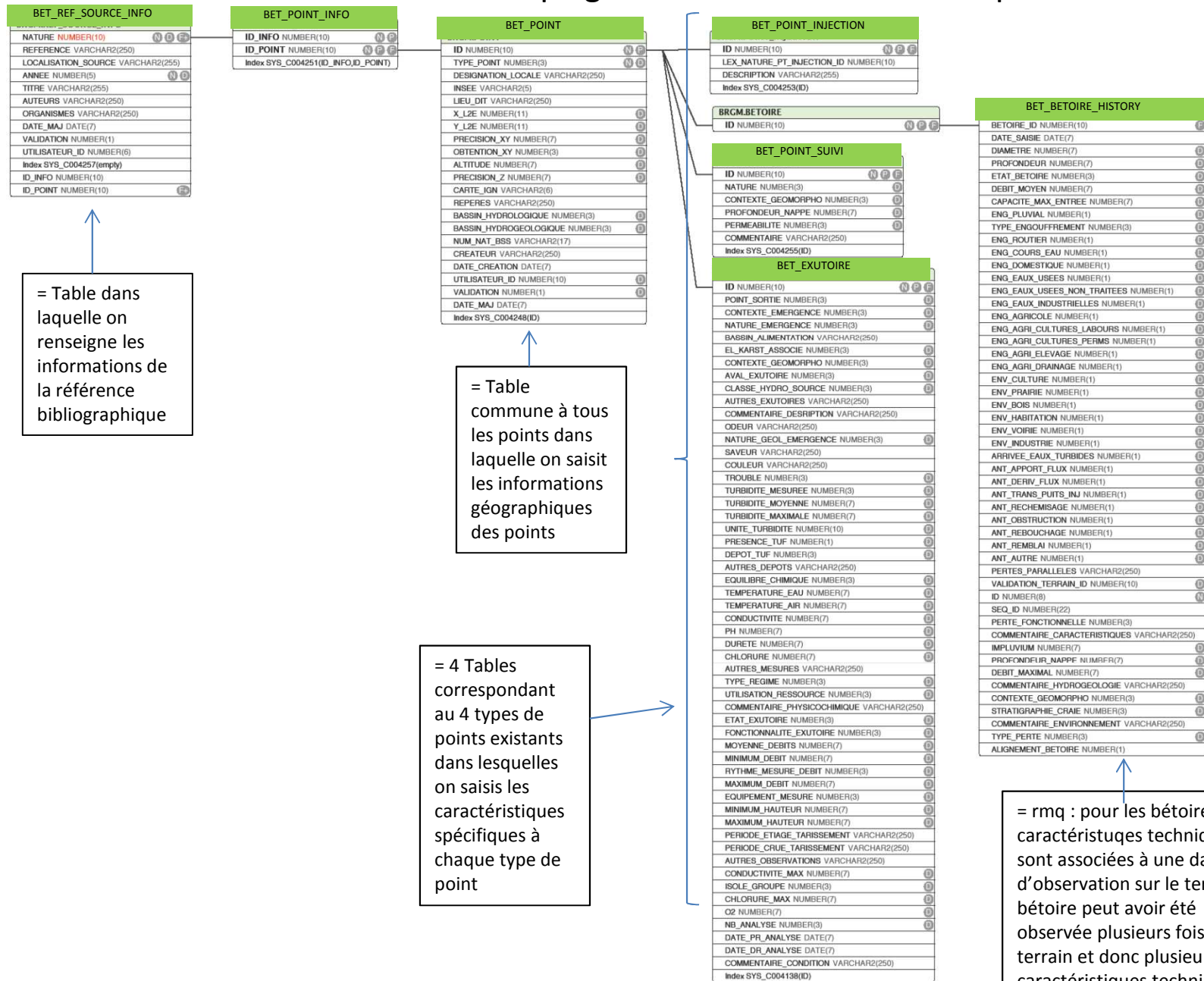


Illustration 3 : Principales tables de la base de données Bétoires / Traçages /Exutoires

Relation entre les tables qui gèrent les informations des points



Relation entre les tables qui gèrent les informations des traçages

Table : BET_REF_SOURCE_INFO
ID
NATURE
REFERENCE
LOCALISATION_SOURCE
ANNEE
TITRE
AUTEURS
ORGANISMES
DATE_MAJ
VALIDATION
UTILISATEUR_ID

Table : BET_TRACAGE_INFO
ID_INFO
ID_TRACAGE

Table : BET_TRACAGE
ID
NBRE_PT_SUIVI
OBJECTIF_TRACAGE
DATE_INJECTION
DUREE_OBSERVATION
SUIVI_PAR
MODE_TRACAGE
QUANTITE_TRACEUR
MODE_CHASSE
VOLUME_CHASSE
CONDITIONS_CLIMATIQUES
CONDITIONS_HYDROGEOLOGIQUES
COMMENTAIRES
CREATEUR
DATE_CREATION
UNITE_TRACEUR
ID_POINT_INJECTION
NATURE_TRACEUR
NOTE_FIABILITE
UTILISATEUR_ID
VALIDATION
UNITE_CHASSE
ID_POINT_SUIVI
DATE_MAJ

Table : BET_POINT_SUIVI
ID_TRACAGE
ID_POINT_SUIVI
DEBIT_SORTIE
NIVEAU_STATIQUE
EAU_MELANGEE
MEL_ALLUVIALES
UNITE_CONCENTRATION_PIC
MEL_MARINES
MEL_DEGRADEES
MEL_SURFACE
MEL_BRUTES
MEL_DISTRIBUEES
MEL_TRAITEES
TYPE_EAUX_TRAITEES
BRUIT_FONDS
UNITE_BRUIT
APPAREIL_ANALYSE
COMMENTAIRES
TYPE_LIEN
TYPE_TRACAGE
NBRE_PICS_RESTITUTION
VITESSE_1ERE_OBS
TAUX_RESTITUTION
NBRE_ECHANTILLONS
COMMENTAIRE_GEN
COMMENTAIRE_RES
NOTE_FIABILITE
DATE_PREMIERE_RESTI

Table : BET_TRACAGE_PT_SUIVI_EQUIPEMENT
ID_TRACAGE
ID_POINT_SUIVI
EQUIPEMENT_IN_SITU
ID

Table : BET_TRACAGE_PT_SUIVI_PICS
ID_TRACAGE
ID_POINT_SUIVI
NUMERO_PIC
T_RESTITUTION
CONCENTRATION
VITESSE
VITESSE_MIN
VITESSE_MAX
COMMENTAIRE
DATE_PREL
ID
VITESSE_VALIDE
VITESSE_MIN_VALIDE
VITESSE_MAX_VALIDE

Table : BET_TRACAGE_PT_SUIVI_PREL
ID_TRACAGE
ID_POINT_SUIVI
DATE_PREL
ID

= Table dans laquelle on renseigne les informations de la référence bibliographique

= Table dans laquelle on saisie le protocole d'injection du traceur dans le point d'injection ou bétroire

= Table dans laquelle on saisie les résultat du traçage pour chacun de ses trajets suivis:

= Tables complémentaires pour saisir les résultats d' un traçage