

## Tendance d'évolution des concentrations en nitrates dans les eaux souterraines

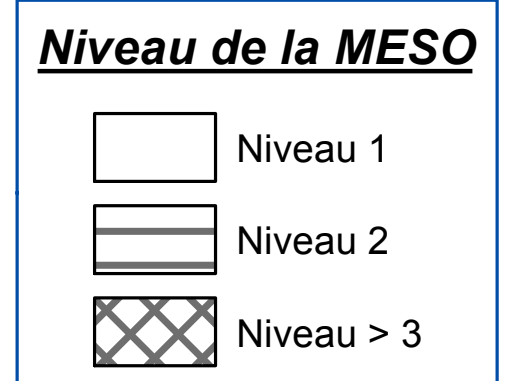
### Test de Mann-Kendall par point

(Période considérée : du 01/10/1996 au 01/10/2011)

**Appartenance à un réseau de suivi DCE et tendance d'évolution**

● ni RCS, ni RCO	● Pas de tendance significative
▼ RCO uniquement	● < -0.75 mg/l/an
▲ RCS uniquement	● -0.74 à -0.50 mg/l/an
■ RCS et RCO	● -0.49 à -0.25 mg/l/an
	● -0.24 à 0 mg/l/an
	● 0.01 à 0.25 mg/l/an
	● 0.26 à 0.50 mg/l/an
	● 0.51 à 0.75 mg/l/an
	● > 0.75 mg/l/an

★ Points ayant moins de 10 analyses des concentrations en nitrates dans la période considérée



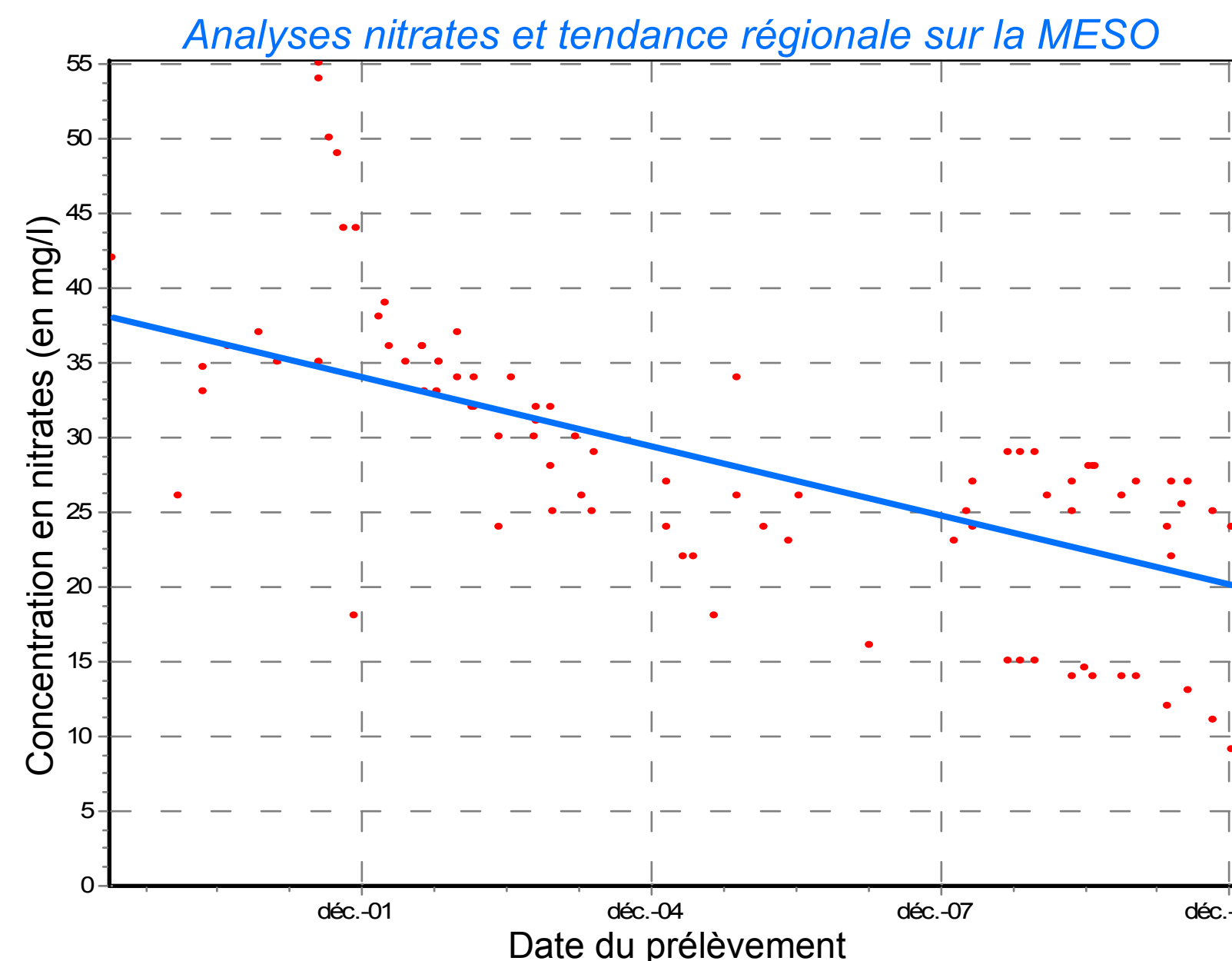
### Tableau de synthèse - Mann-Kendall

	Nombre
Points analysés dans la MESO	<b>14</b>
Points ayant fait l'objet d'un test Mann-Kendall	<b>4</b>
Tendance non significative (p-value > 0.05)	<b>0</b>
Tendance significative (p-value ≤ 0.05)	<b>4</b>

	Nombre
Tendance à la hausse (> 0 mg/l/an)	<b>0</b>
dont > 0.25 mg/l/an	<b>0</b>
dont > 0.5 mg/l/an	<b>0</b>
Tendance à la baisse (< 0 mg/l/an)	<b>4</b>
dont < -0.25 mg/l/an	<b>4</b>
dont < -0.5 mg/l/an	<b>4</b>

### Kendall régional (nbre de points : 4)



**pente : -1.55 mg/l/an** (p-value = <0.0004 :Tendance significative au seuil de confiance 5%)

Courbe des fréquences d'apparition des pentes agrégées dans le calcul du Kendall régional

