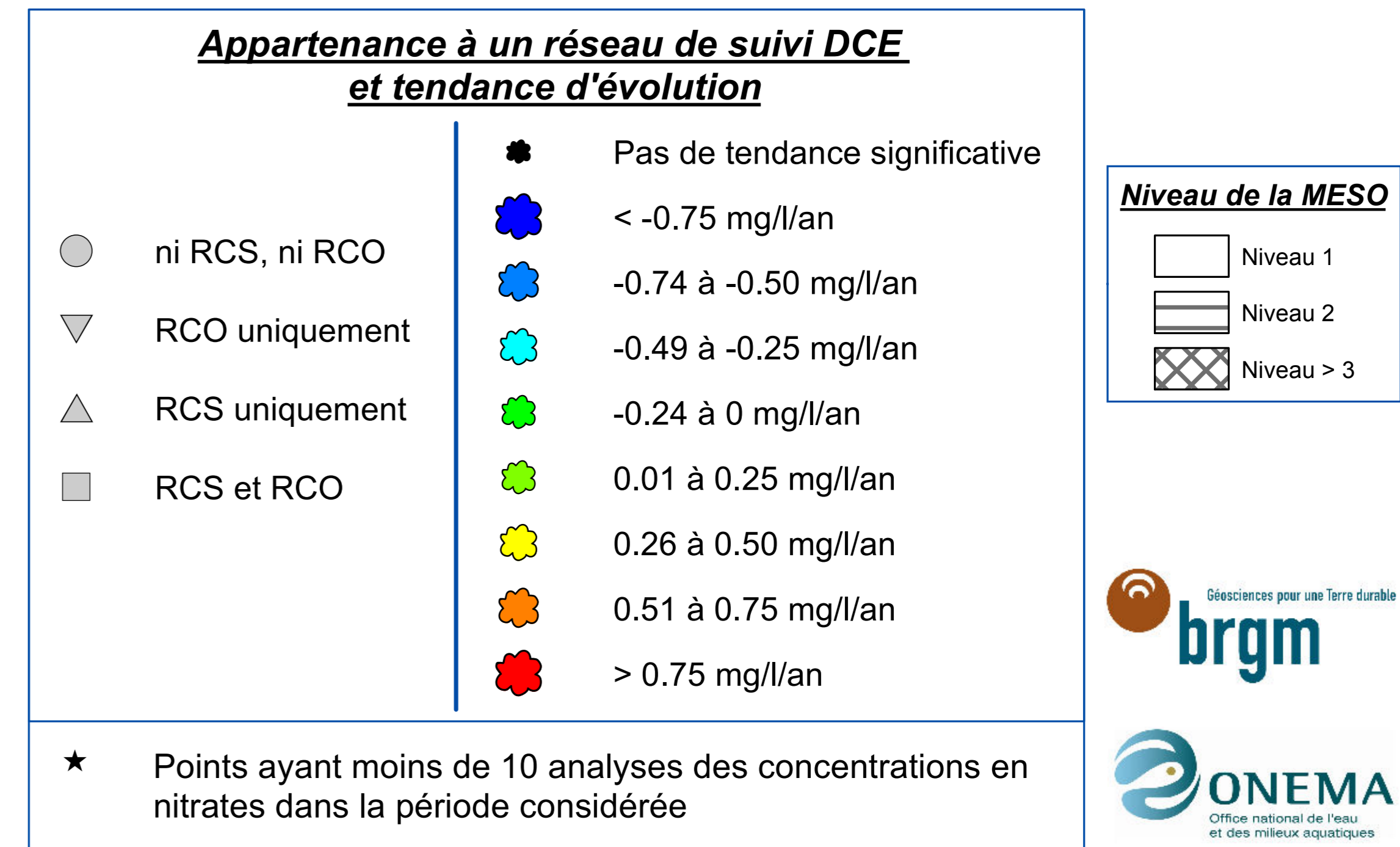


## Tendance d'évolution des concentrations en nitrates dans les eaux souterraines

### Test de Mann-Kendall par point

(Période considérée : du 01/10/1996 au 01/10/2011)



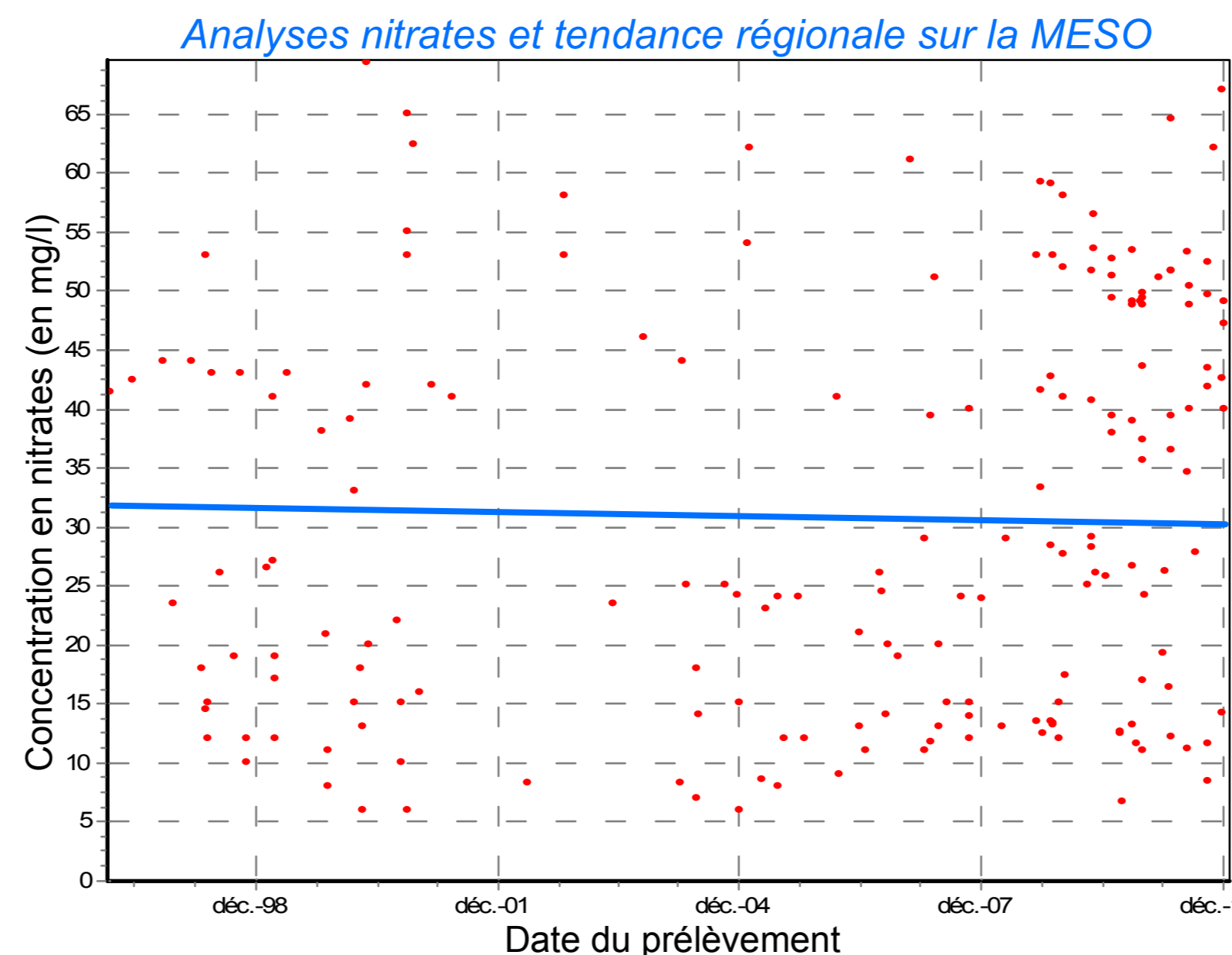
### Tableau de synthèse - Mann-Kendall

	Nombre
Points analysés dans la MESO	<b>34</b>
Points ayant fait l'objet d'un test Mann-Kendall	<b>11</b>
Tendance non significative (p-value > 0.05)	<b>8</b>
Tendance significative (p-value ≤ 0.05)	<b>3</b>

	Nombre
Tendance à la hausse (> 0 mg/l/an)	<b>0</b>
dont > 0.25 mg/l/an	<b>0</b>
dont > 0.5 mg/l/an	<b>0</b>
Tendance à la baisse (< 0 mg/l/an)	<b>3</b>
dont < -0.25 mg/l/an	<b>2</b>
dont < -0.5 mg/l/an	<b>1</b>

### Kendall régional (nbre de points : 11)



**pente : -0.11 mg/l/an** (p-value = 0.0466 : Tendance significative au seuil de confiance 5%)

Courbe des fréquences d'apparition des pentes agrégées dans le calcul du Kendall régional

