

Tendance d'évolution des concentrations en nitrates dans les eaux souterraines

Test de Mann-Kendall par point

(Période considérée : du 01/10/1996 au 01/10/2011)

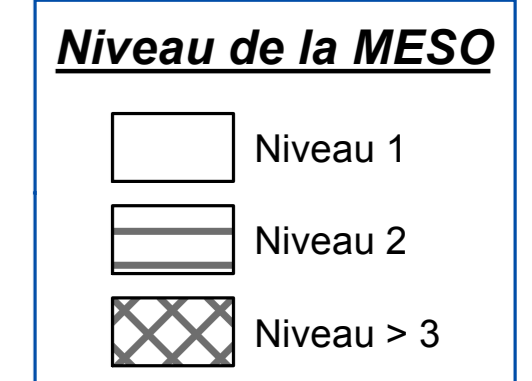
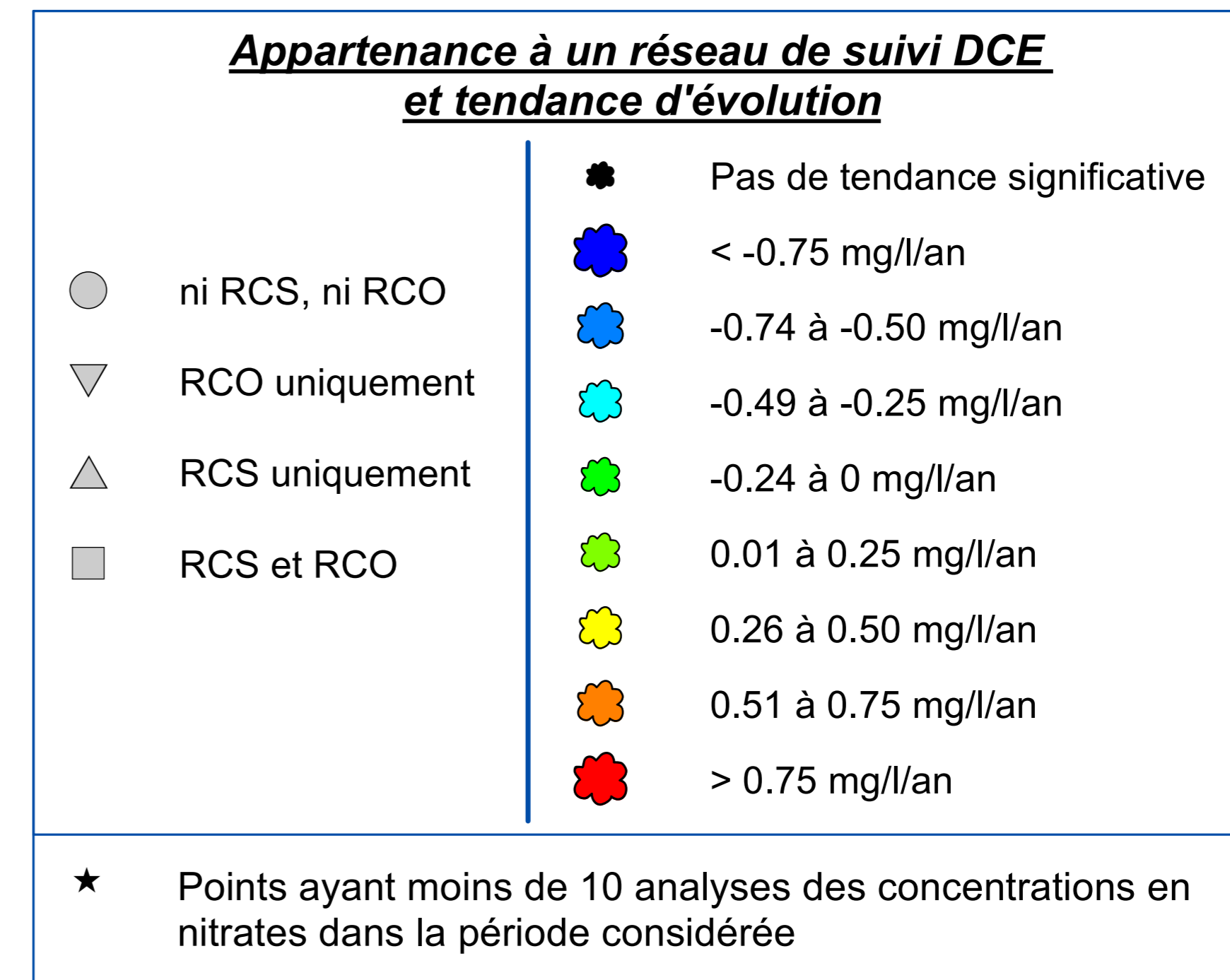


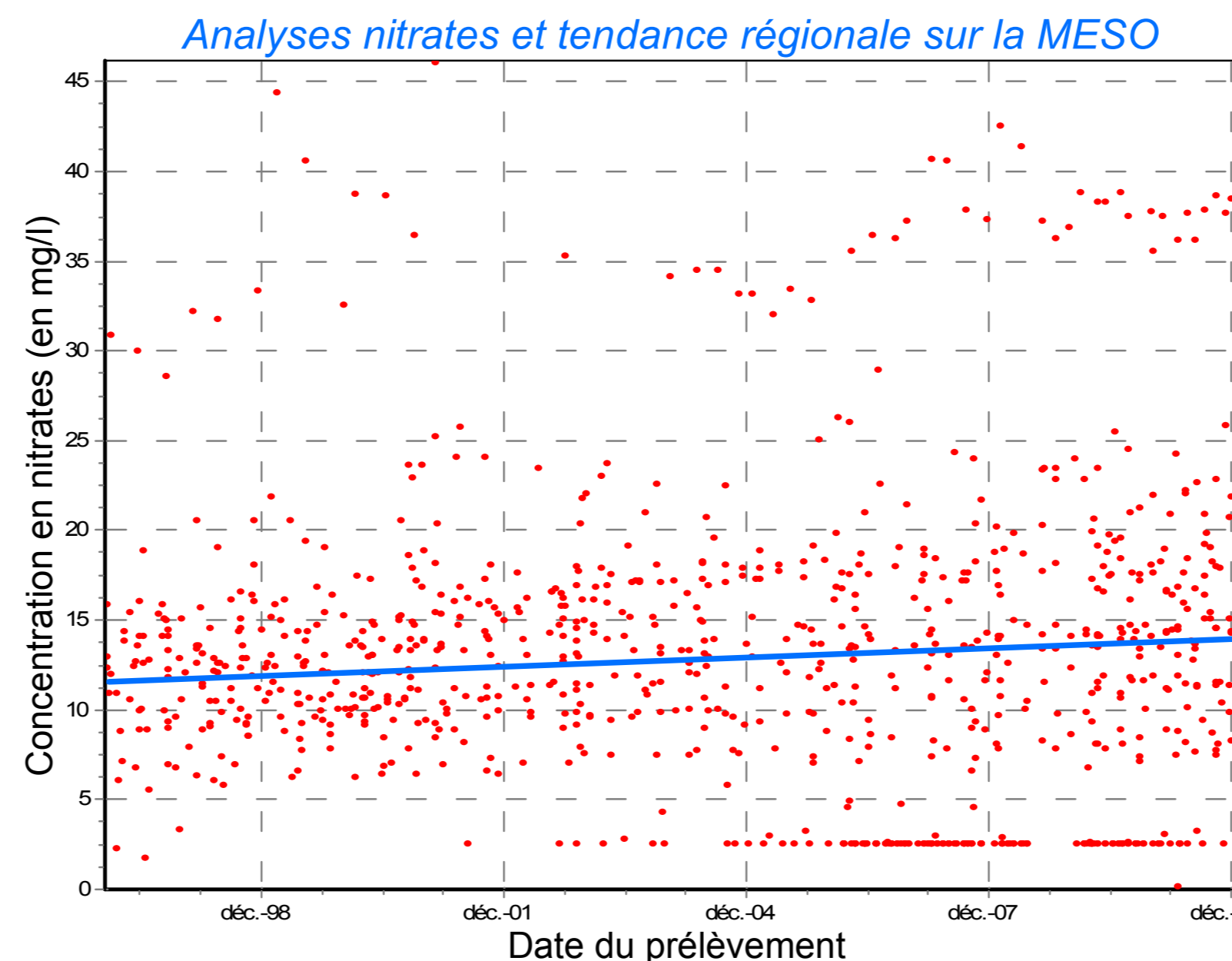
Tableau de synthèse - Mann-Kendall

	Nombre
Points analysés dans la MESO	<b>111</b>
Points ayant fait l'objet d'un test Mann-Kendall	<b>45</b>
Tendance non significative (p-value > 0.05)	<b>16</b>
Tendance significative (p-value ≤ 0.05)	<b>29</b>

	Nombre
Tendance à la hausse (> 0 mg/l/an)	<b>28</b>
dont > 0.25 mg/l/an	<b>18</b>
dont > 0.5 mg/l/an	<b>4</b>
Tendance à la baisse (< 0 mg/l/an)	<b>1</b>
dont < -0.25 mg/l/an	<b>1</b>
dont < -0.5 mg/l/an	<b>0</b>

Kendall régional (nbre de points : 45)



**pente : 0.17 mg/l/an** (p-value = <0.0004 :Tendance significative au seuil de confiance 5%)

Courbe des fréquences d'apparition des pentes agrégées dans le calcul du Kendall régional

