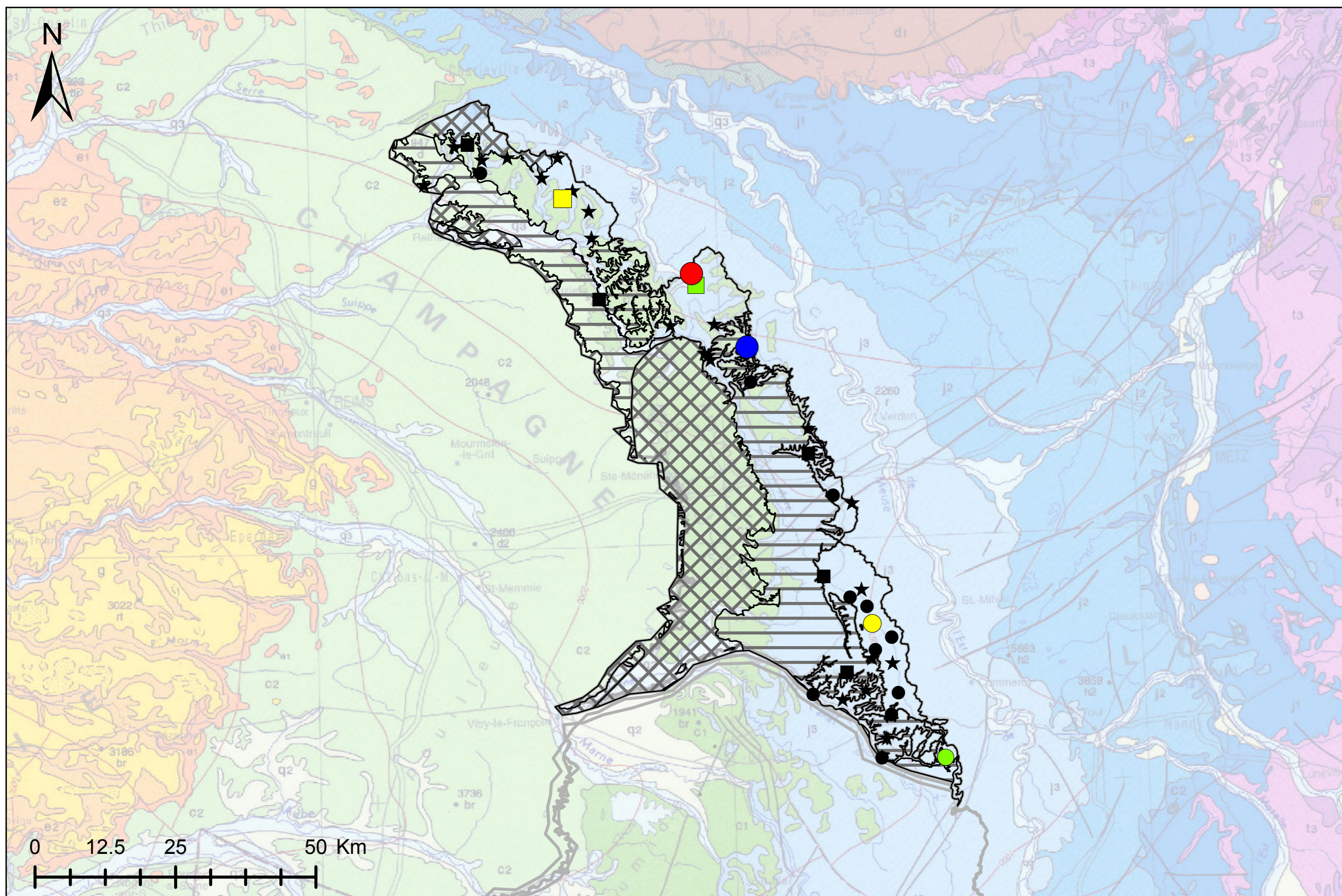


Calcaires kimmeridgien-oxfordien karstique nord-est du district (entre Ornain et limite de district) de la MESO : HG305



Tendance d'évolution des concentrations en nitrates dans les eaux souterraines

Test de Mann-Kendall par point

(Période considérée : du 01/10/1996 au 01/10/2011)

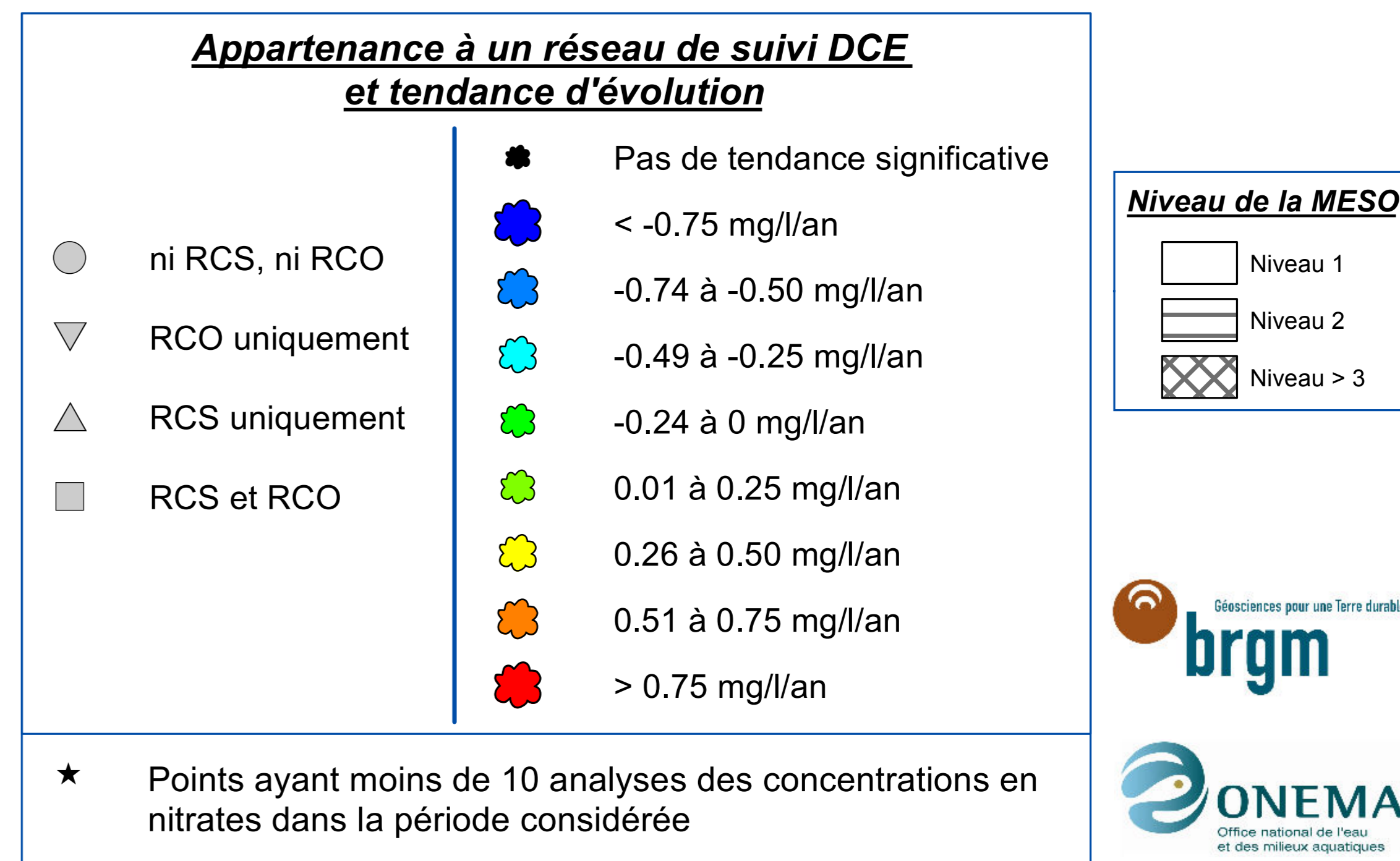
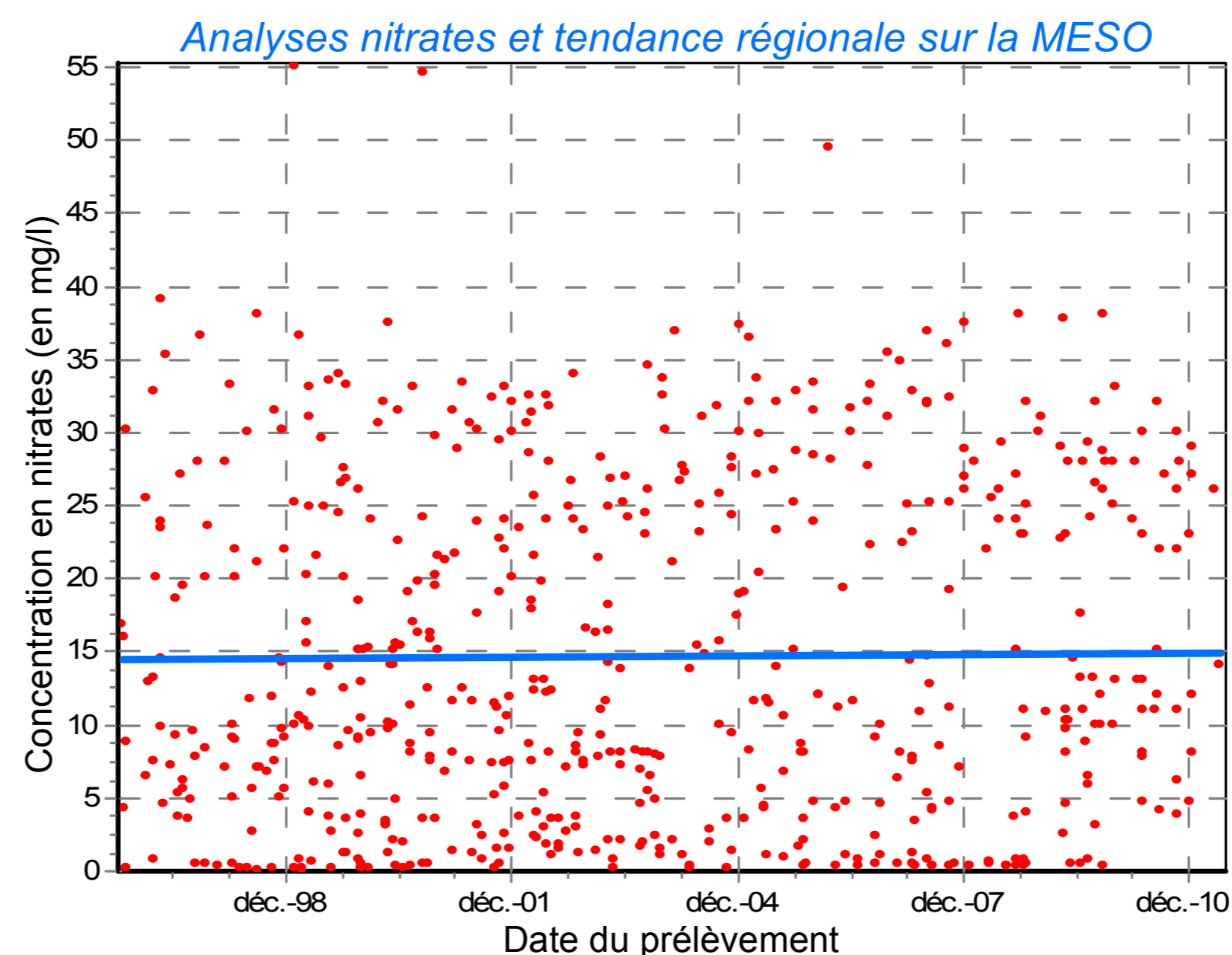


Tableau de synthèse - Mann-Kendall

	Nombre
Points analysés dans la MESO	48
Points ayant fait l'objet d'un test Mann-Kendall	24
Tendance non significative (p-value > 0.05)	18
Tendance significative (p-value ≤ 0.05)	6

	Nombre
Tendance à la hausse (> 0 mg/l/an)	5
dont > 0.25 mg/l/an	3
dont > 0.5 mg/l/an	1
Tendance à la baisse (< 0 mg/l/an)	1
dont < -0.25 mg/l/an	1
dont < -0.5 mg/l/an	1

Kendall régional (nbre de points : 24)



pente : 0.03 mg/l/an (p-value = 0.0672 : Tendance non significative au seuil de confiance 5%)

Courbe des fréquences d'apparition des pentes agrégées dans le calcul du Kendall régional

